

# Hormigón Impreso



**Pavitek**  
gama·Monier

# Hormigón Impreso

Este tipo de hormigones tiene el objetivo de la mejora estética de un paramento. Una gama versátil donde se puede diseñar un acabado excepcional, tanto en superficies de interior como exterior.

Cualquier diseño arquitectónico puede hacerse realidad. Este tipo de acabados tiene un excelente comportamiento ante el desgaste derivado de las combinaciones de nuestros áridos, así mismo como un fácil mantenimiento.

Quizás este hormigón sea el más artístico; ideal para diseños en interiores y exteriores, permitiendo combinaciones con cualquier material. Asimismo, mediante nuestras fórmulas y colorantes, podemos colorear el hormigón favoreciendo las combinaciones estéticas.

## APLICACIONES

---

- Solución adecuada para suelos con posibilidad de elección de textura y de colores.
- Muy utilizado en urbanizaciones, caminos y áreas peatonales.
- Piscinas, zonas de tráfico rodado.

## VENTAJAS

---

- Durable, resistente y válido para interiores y exteriores.
- Multitud de combinaciones y acabados estéticos.
- Bajo coste de mantenimiento.
- Económicamente más viable que las aceras con losetas o adoquines.

## CARACTERÍSTICAS

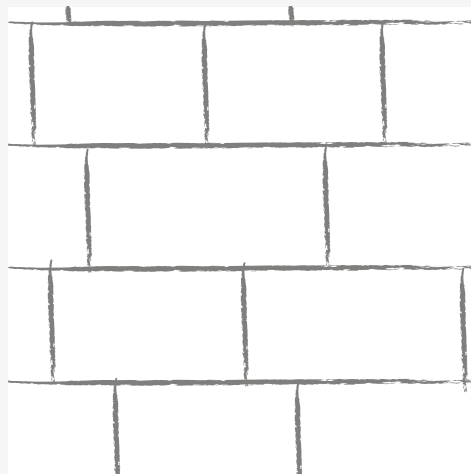
---

- Hormigón fabricado en central que da como resultado un pavimento de elevada resistencia mecánica y que presenta un excelente acabado estético.
- Se fabrica con los criterios de resistencia elegidos por el cliente o por los técnicos de Pavitek.

## MOLDE ADOQUÍN



Detalle del molde



Esquema del molde

## COLORES



Gris



Negro



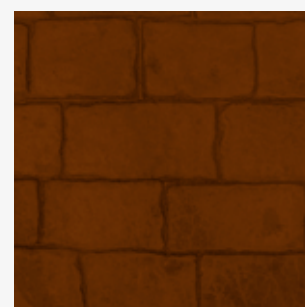
Rojo



Amarillo



Marrón claro



Marrón oscuro

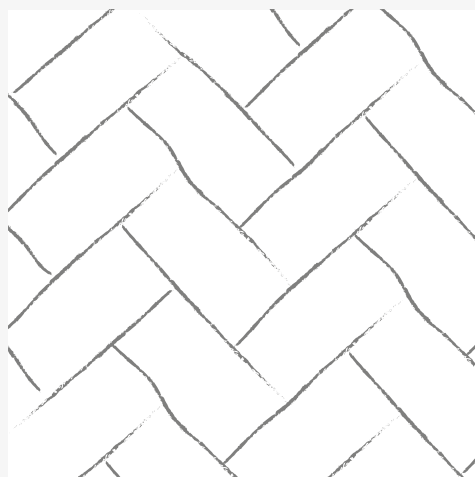
\* La simulación de colores es una aproximación del resultado final.

\*\* Consultar para más opciones de colores y moldes

## MOLDE ADOQUÍN ESPIGA



Detalle del molde

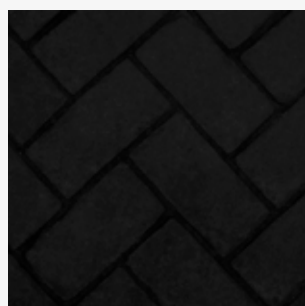


Esquema del molde

## COLORES



Gris



Negro



Rojo



Amarillo



Marrón claro

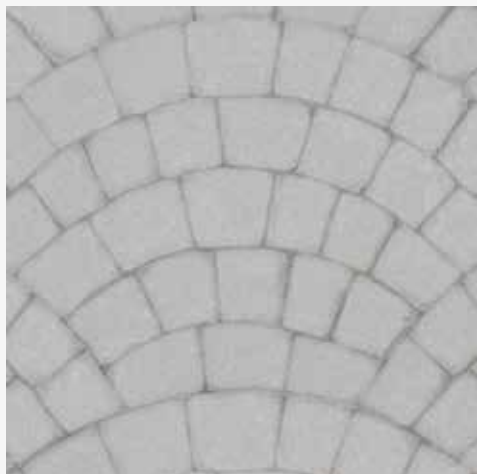


Marrón oscuro

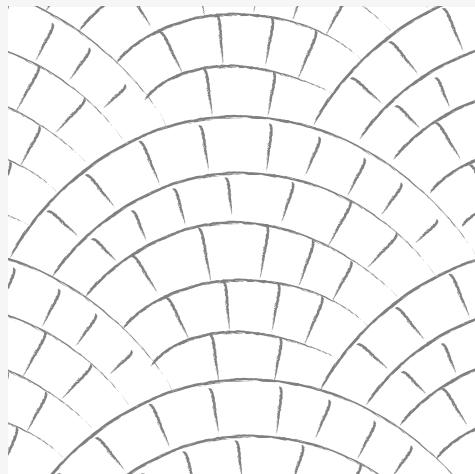
\* La simulación de colores es una aproximación del resultado final.

\*\* Consultar para más opciones de colores y moldes

## MOLDE ADOQUÍN ABANICO



Detalle del molde

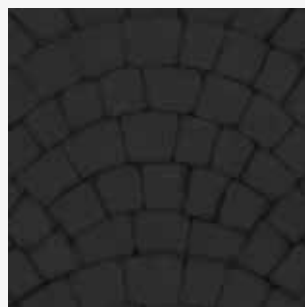


Esquema del molde

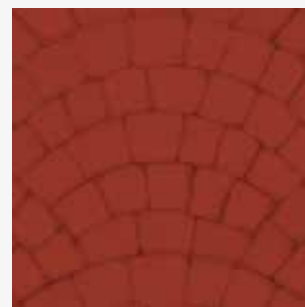
## COLORES



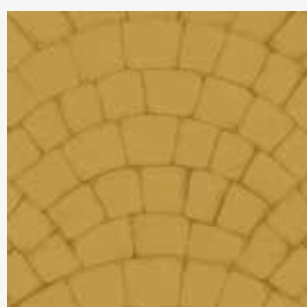
Gris



Negro



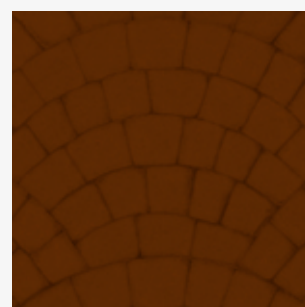
Rojo



Amarillo



Marrón claro



Marrón oscuro

\* La simulación de colores es una aproximación del resultado final.

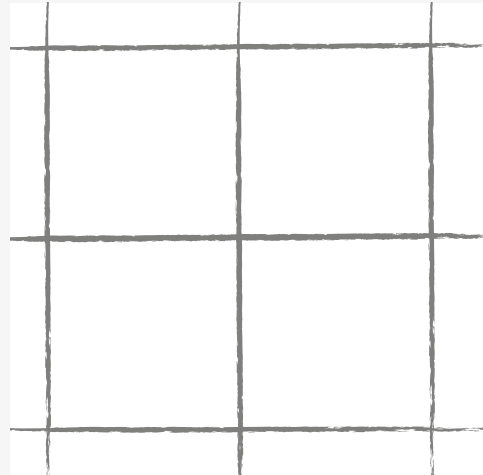
\*\* Consultar para más opciones de colores y moldes

## MOLDE BALDOSA

---



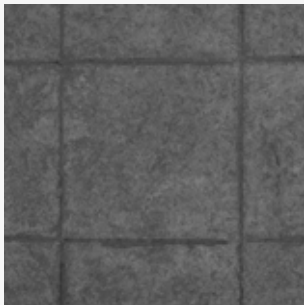
Detalle del molde



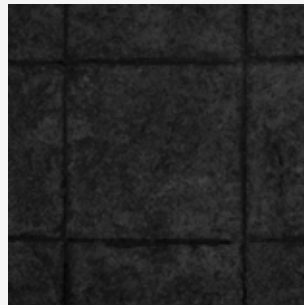
Esquema del molde

## COLORES

---



Gris



Negro



Rojo



Amarillo



Marrón claro



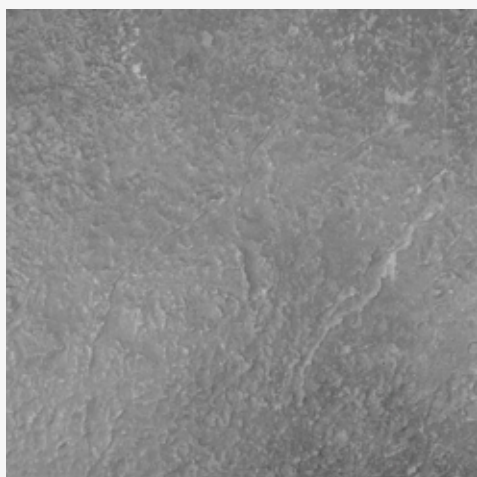
Marrón oscuro

\* La simulación de colores es una aproximación del resultado final.

\*\* Consultar para más opciones de colores y moldes

## MOLDE MANTA

---



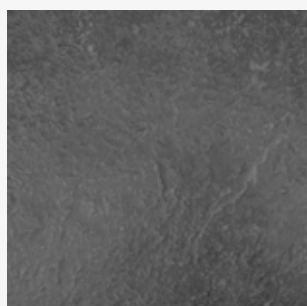
Detalle del molde



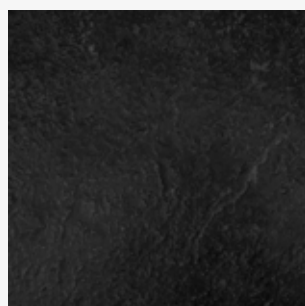
Esquema del molde

## COLORES

---



Gris



Negro



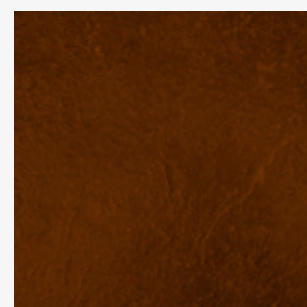
Rojo



Amarillo



Marrón claro

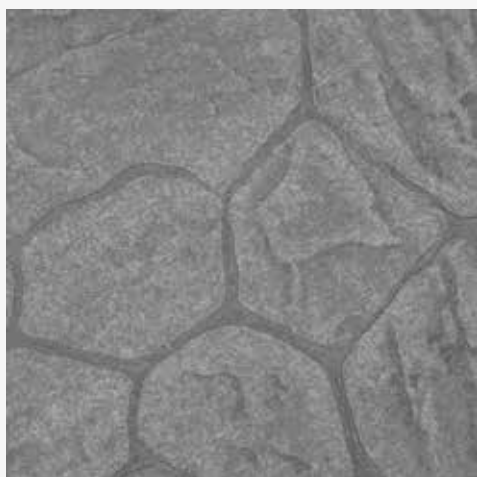


Marrón oscuro

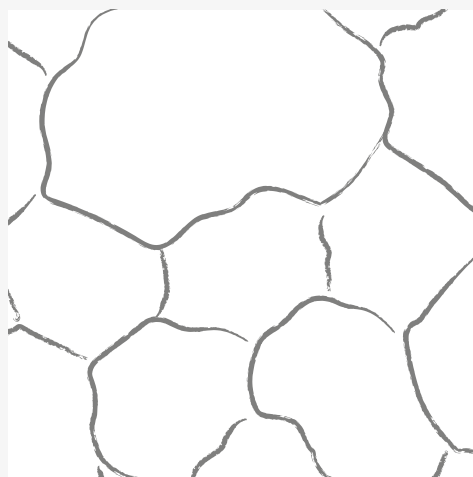
\* La simulación de colores es una aproximación del resultado final.

\*\* Consultar para más opciones de colores y moldes

## MOLDE PIEDRA IRREGULAR

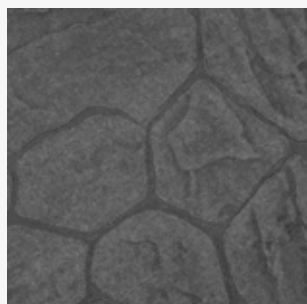


Detalle del molde

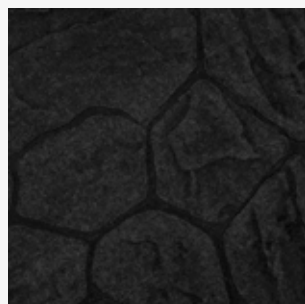


Esquema del molde

## COLORES



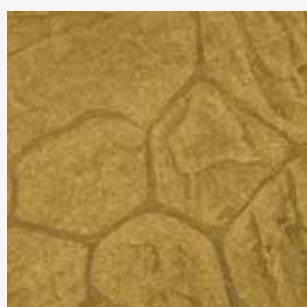
Gris



Negro



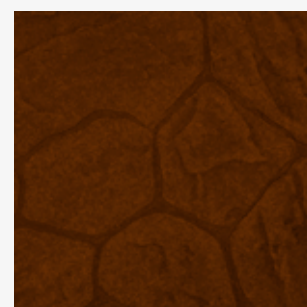
Rojo



Amarillo



Marrón claro



Marrón oscuro

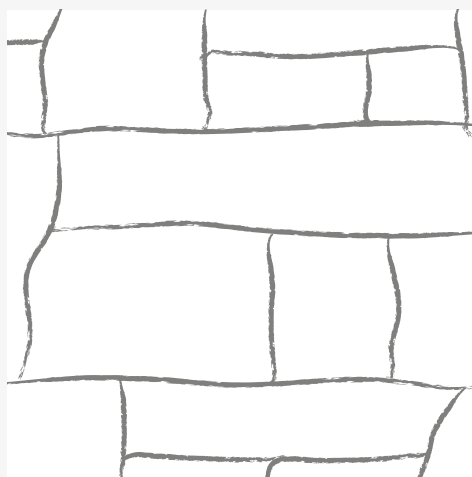
\* La simulación de colores es una aproximación del resultado final.

\*\* Consultar para más opciones de colores y moldes

## MOLDE PIEDRA ZAFRA



Detalle del molde

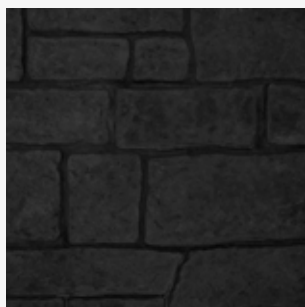


Esquema del molde

## COLORES



Gris



Negro



Rojo



Amarillo



Marrón claro



Marrón oscuro

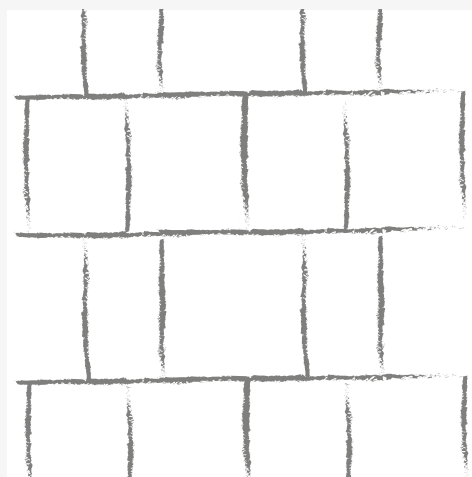
\* La simulación de colores es una aproximación del resultado final.

\*\* Consultar para más opciones de colores y moldes

## MOLDE PIEDRA INGLESA

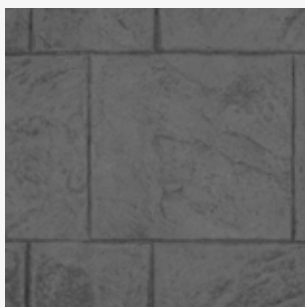


Detalle del molde

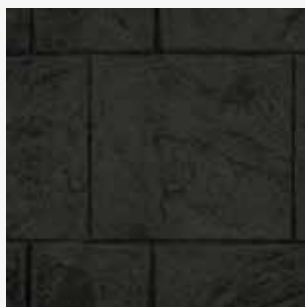


Esquema del molde

## COLORES



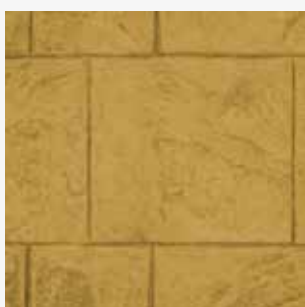
Gris



Negro



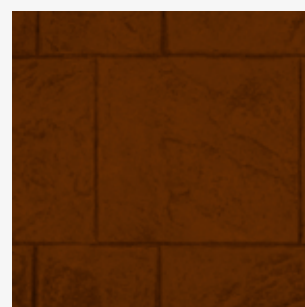
Rojo



Amarillo



Marrón claro



Marrón oscuro

\* La simulación de colores es una aproximación del resultado final.

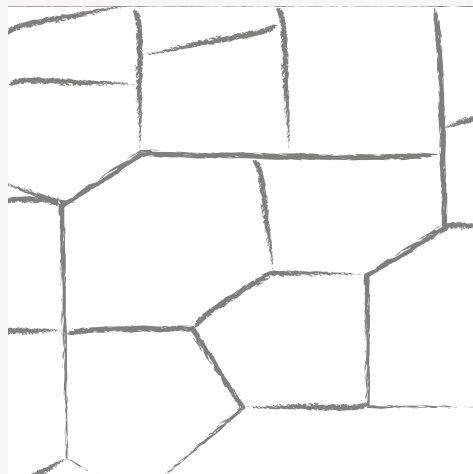
\*\* Consultar para más opciones de colores y moldes

## MOLDE PIEDRA BENEJANA

---



Detalle del molde



Esquema del molde

## COLORES

---



Gris



Negro



Rojo



Amarillo



Marrón claro



Marrón oscuro

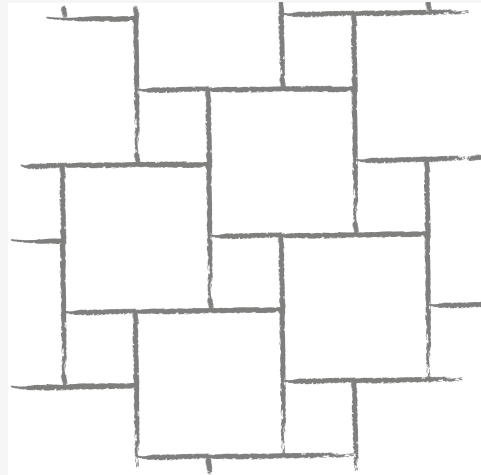
\* La simulación de colores es una aproximación del resultado final.

\*\* Consultar para más opciones de colores y moldes

## MOLDE LOSA

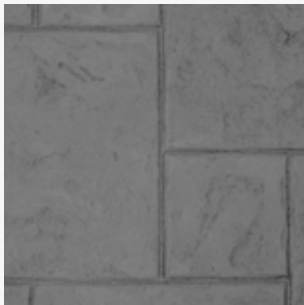


Detalle del molde



Esquema del molde

## COLORES



Gris



Negro



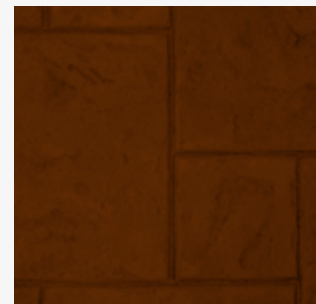
Rojo



Amarillo



Marrón claro



Marrón oscuro

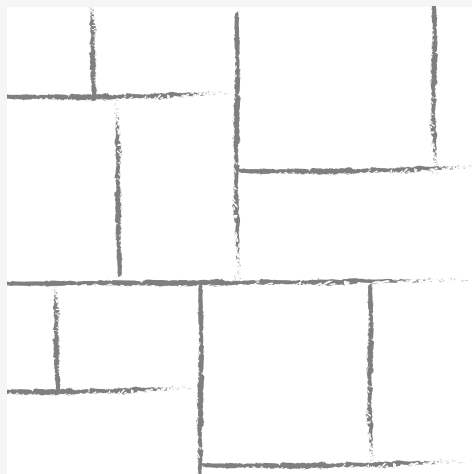
\* La simulación de colores es una aproximación del resultado final.

\*\* Consultar para más opciones de colores y moldes

## MOLDE PIZARRA



Detalle del molde



Esquema del molde

## COLORES



Gris



Negro



Rojo



Amarillo



Marrón claro



Marrón oscuro

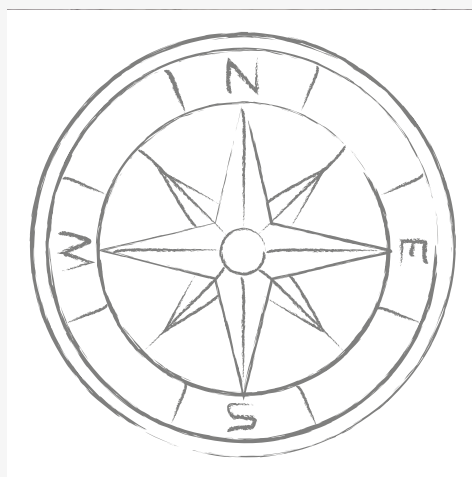
\* La simulación de colores es una aproximación del resultado final.

\*\* Consultar para más opciones de colores y moldes

## MOLDE ROSA DE LOS VIENTOS



Detalle del molde



Esquema del molde

## COLORES



Gris



Negro



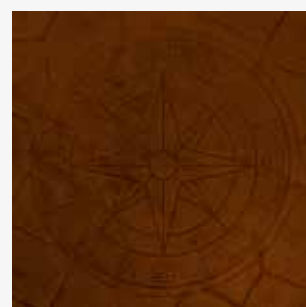
Rojo



Amarillo



Marrón claro



Marrón oscuro

\* La simulación de colores es una aproximación del resultado final.

\*\* Consultar para más opciones de colores y moldes