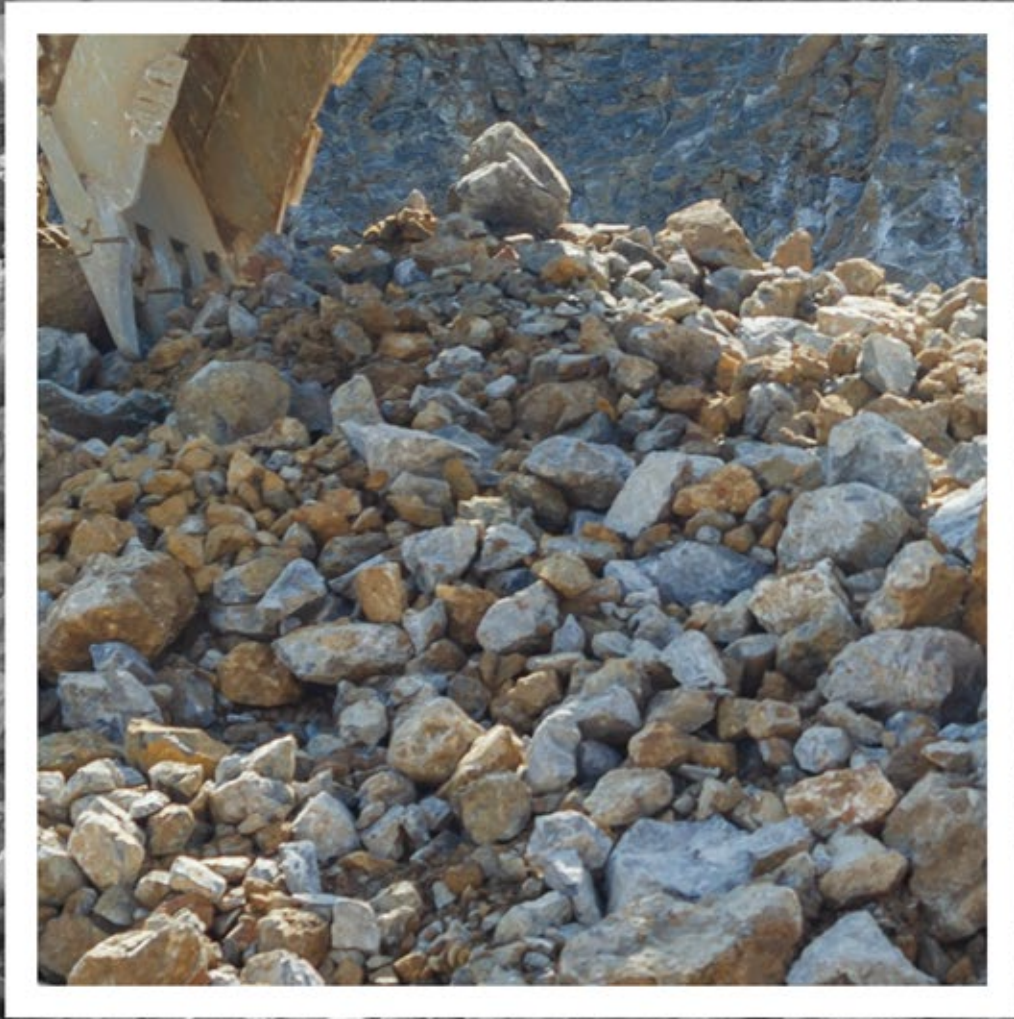


# Piedra en Rama



**Pavitek**  
· áridos

# Piedra en Rama hma 300-1000

La piedra en rama (rocas entre 300 kg y 1000 kg) se selecciona tras el proceso de voladura y se carga directamente para su consumo en obras.

## PLICACIONES

---

- Trasdós en muros tipo escollera.
- Rellenos para formación de explanadas.

## TIPO DE ENVASE

---

- Granel

## DENOMINACIÓN TÉCNICA

---

- HMA 300-1000