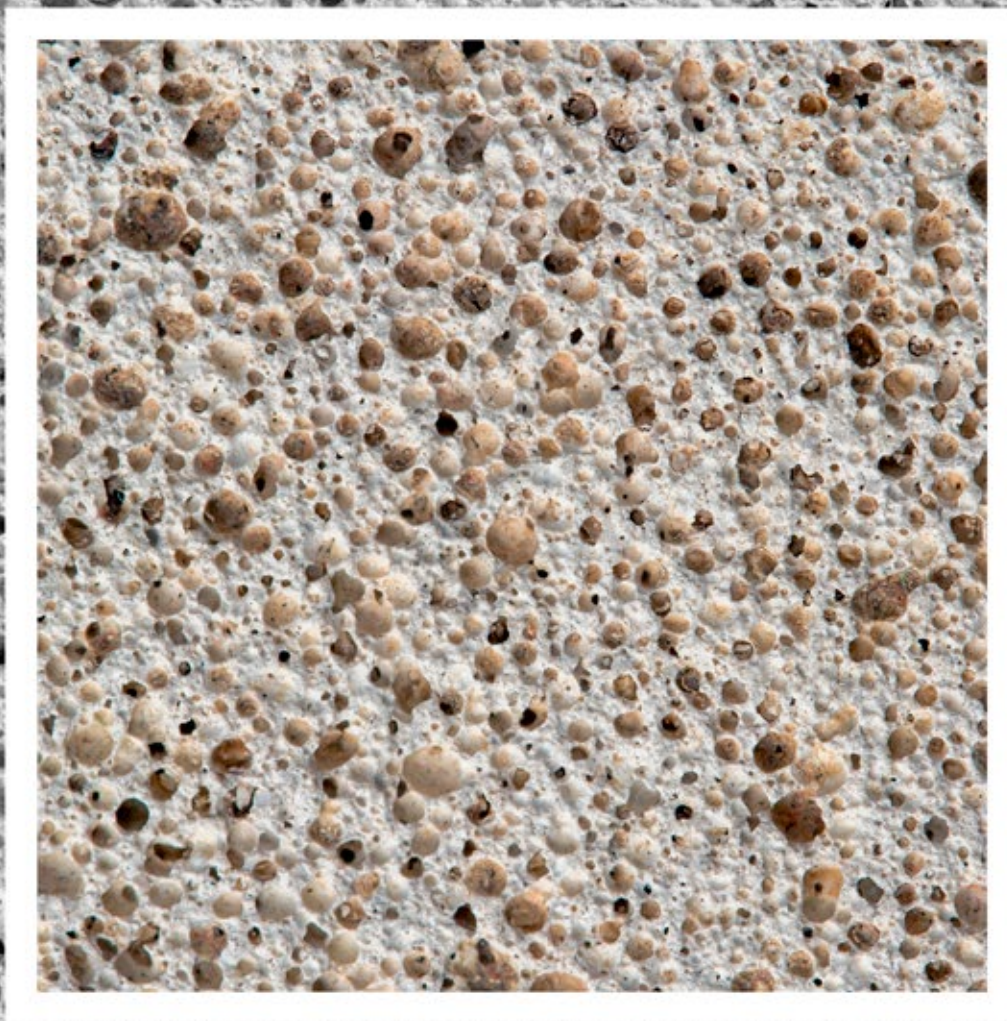


# Hormigón Ligero



**Pavitek**  
gama·Monier

# Hormigón Ligero

Es un hormigón que se caracteriza por tener una menor densidad ajustándose a las necesidades del cliente.

En algunas ocasiones se combinan con áridos y/o arcillas expansivas inertes.

---

## APLICACIONES

- Para rellenos de estructuras donde es necesario reducir las cargas.
- Rehabilitación de viviendas, recrecidos de estructuras, forjados.

---

## VENTAJAS

- Hormigón de menor densidad y con la misma resistencia reduciendo el peso propio de la estructura.
- Por su composición y estructura confiere una magnífica propiedad aislante.
- La estructura reticular que se genera confiere cierta flexibilidad.
- Es ideal para resolver problemas de grandes luces, voladizos, losas aligeradas, etc.

---

## CARACTERÍSTICAS

- Baja conductividad térmica.
- Excelente comportamiento acústico.
- Resistente al ataque del fuego.