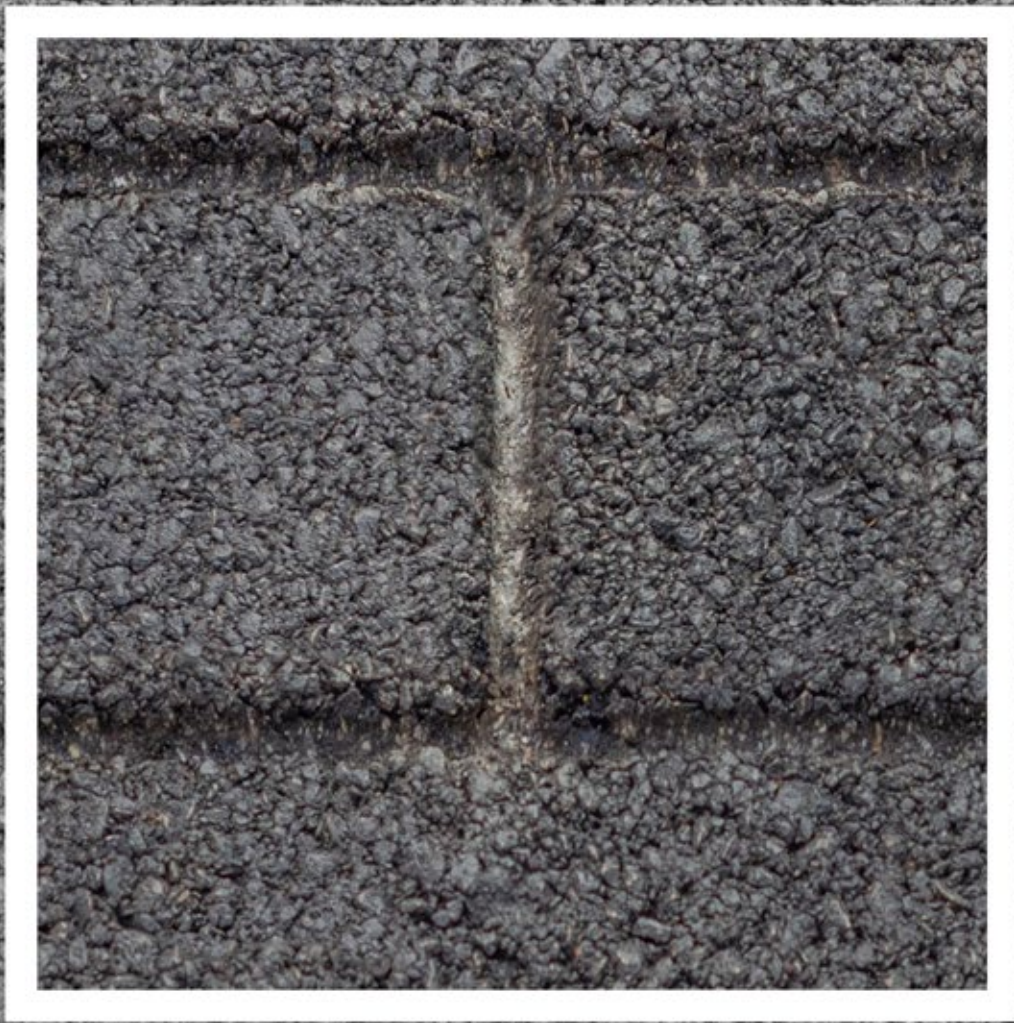


Asfalto Impreso



Ideal para diseños de interiores y exteriores, este asfalto permite combinaciones con cualquier material. Asimismo, mediante nuestras resinas de acabado, podemos colorear la superficie, favoreciendo las combinaciones estéticas.

Es un pavimento que se calienta y posteriormente se estampa con mallas que consiguen imitar texturas de baldosa, adoquín, etc. Después de esta fase se recubre con una resina que realiza la función de sellado. De esta forma se consigue un acabado con una gran resistencia a la abrasión y muy personalizado.

APLICACIONES

- Gran posibilidad de elección de textura y de colores.
- Muy utilizado en urbanizaciones, caminos, áreas peatonales.
- Pasos de peatones.
- Zonas residenciales

VENTAJAS

- Base asfáltica flexible, lisa y sin juntas de trabajo.
- Multitud de posibilidades de acabados estéticos y combinaciones distintas.
- Fácil reparación y mantenimiento.
- Económicamente más viable que las aceras con losetas o adoquines y más duradero.

CARACTERÍSTICAS

- Se extiende una capa de asfalto y posteriormente a que enfríe, se calienta con una máquina para reblandecer el asfalto y poder imprimirlo con la malla seleccionada, se compacta con una bandeja vibrante y posteriormente se aplica una resina de alta resistencia mecánica para protegerlo y darle el color final.