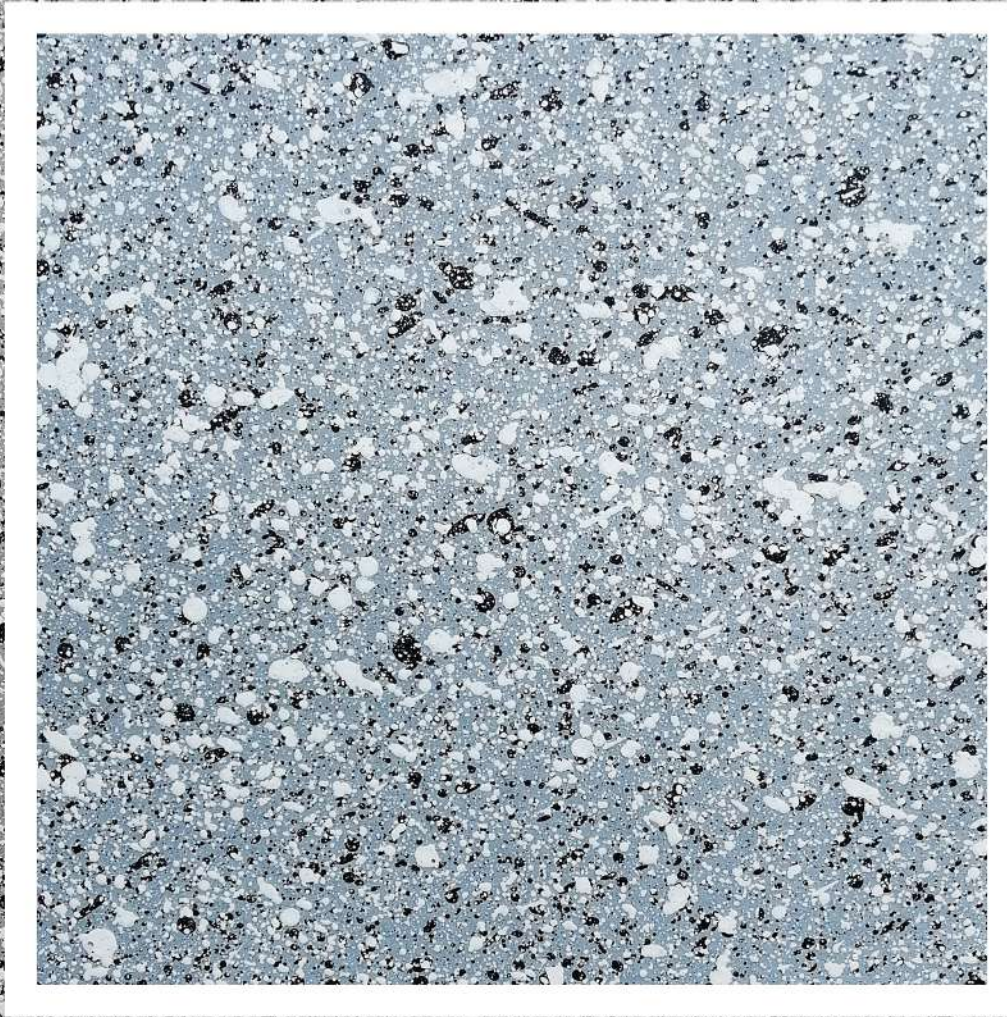




Asfalto Pulido



Es el asfalto adecuado para ser destinado a pavimentos exteriores en los que se busca un aspecto natural, dejando a la vista el árido, pudiendo lograr así unos acabados únicos.

Pavitek

Se trata de un asfalto continuo y flexible que nos permite infinidad de combinaciones en la elección de los áridos. Es un pavimento de alta calidad y de gran durabilidad.

APLICACIONES

- Aceras, carriles bici, parques, caminos peatonales.
- Espacios urbanos.
- Urbanizaciones privadas.

VENTAJAS

- Gran variedad de combinación con otros pavimentos.
- Se pueden combinar áridos diferentes con pigmentos en la mezcla asfáltica para conseguir infinidad de acabados.
- Alta resistencia.
- Antideslizante.

CARACTERÍSTICAS

- Se trata de un asfalto fabricado con áridos seleccionados y en ocasiones pigmentos colorantes, que dan como resultado un pavimento con un excelente acabado estético y de aspecto natural.
- La mezcla se aplica de manera convencional y después se realiza un pulido superficial, para después acabar si se desea con una resina de protección superficial.
- Se comporta muy bien ante fisuras y como el asfalto convencional, mantiene sus beneficiosas características de flexibilidad.

Producto sostenible disponible en:

